



*Gerencia Operativa*

---

*Vinculación con Ong's*



Gerencia Operativa

Consejo de  
Gestión de la  
Costa de  
Chiapas



GLOBAL  
ENVIRONMENT  
FACILITY

CONSERVACIÓN  
INTERNACIONAL

México



Fomentado por el:



Ministerio Federal de Medio Ambiente,  
Protección de la Naturaleza  
y Seguridad Nuclear

en virtud de una resolución del Parlamento  
de la República Federal de Alemania



FUNDACION  
GONZALO RIO ARRONTE, I.A.P.



Agencia Suiza para el Desarrollo  
y la Cooperación COSUDE

The Nature  
Conservancy



Protecting nature. Preserving life.™

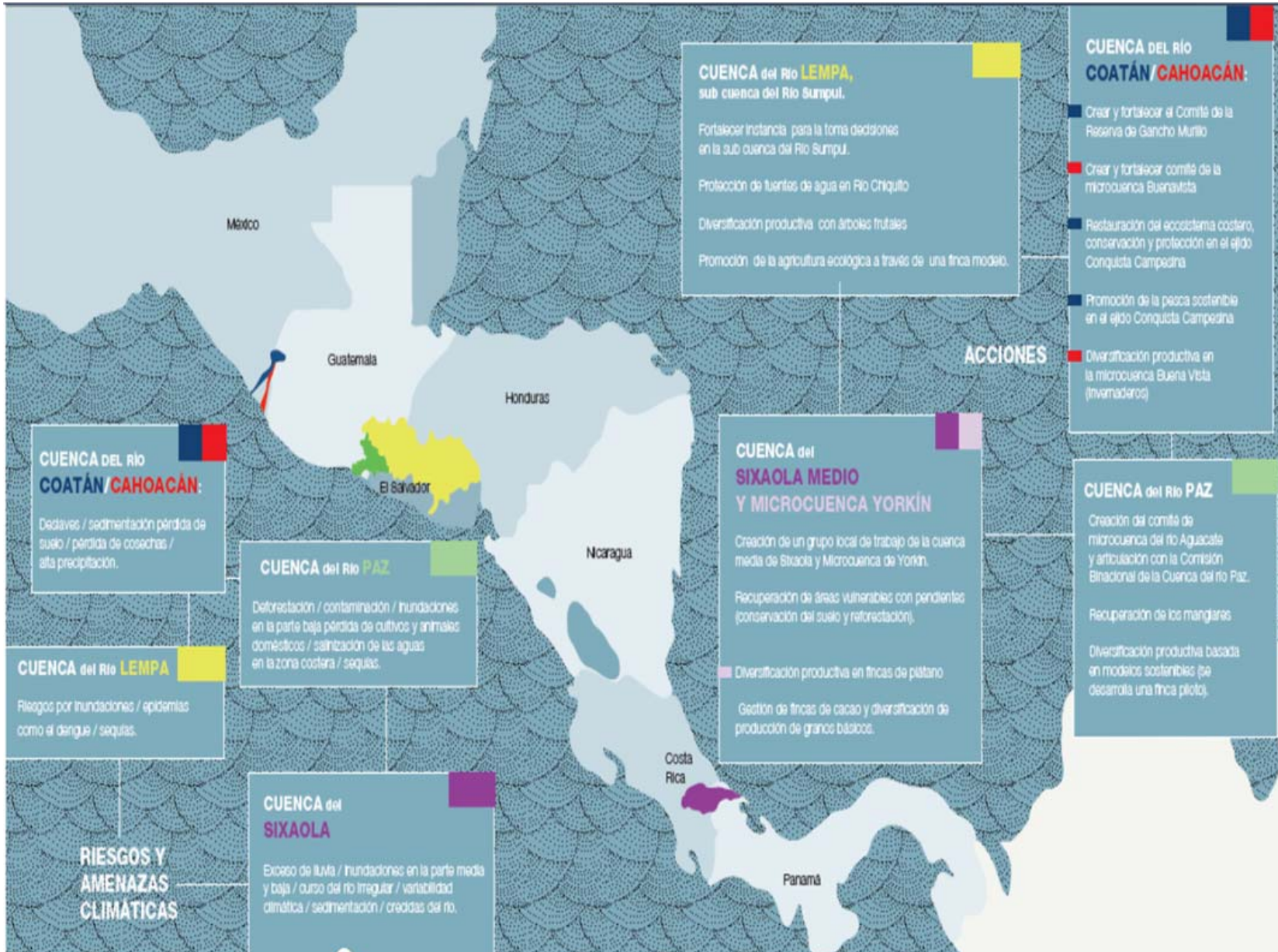


2003 Iniciativa Agua y Naturaleza de UICN (WANI)  
Establece como sitio piloto a nivel mundial para  
implementar la gestión integrada de recursos hídricos las  
cuencas asociadas al Volcán Tacaná.

2004-2006 Proyecto “Manejo Integrado de las cuencas  
del Volcán Tacaná” (Huracán Stan)

2007-2010 Proyecto “Manejo de la cuenca del río  
Cahoacán, Chiapas, México a través de la conservación  
y restauración de microcuencas, para prevenir daños  
causados por el exceso de agua”.

2012-2014 Proyecto “Manejo de la cuenca del río  
Cahoacán, Chiapas, México a través de la conservación  
y restauración de microcuencas, para prevenir daños  
causados por el exceso de agua” Fase II



Área de  
influencia del  
Proyecto



# Adaptación Basada en Ecosistemas

## Infraestructura Verde

- Conservación y Restauración
- Asegurar Servicios Ambientales
- Estrategias de Manejo
- Sustento de los medios de vida



Comité de Microcuencia  
de Buenavista  
Municipio de Cacaohatán



Gerencia Operativa

Consejo de  
Cuenca de la  
Costa de  
Chiapas



CONSERVACIÓN  
INTERNACIONAL

México



“Integración de esfuerzos para  
la conservación de los  
servicios ecosistémicos y  
biodiversidad a escala de  
micro-cuenca en Chiapas,  
México”



Localización Subcuencas  
Por Cuenca Hidrográfica

**Leyenda**

- Municipios
- Cuerpos de agua

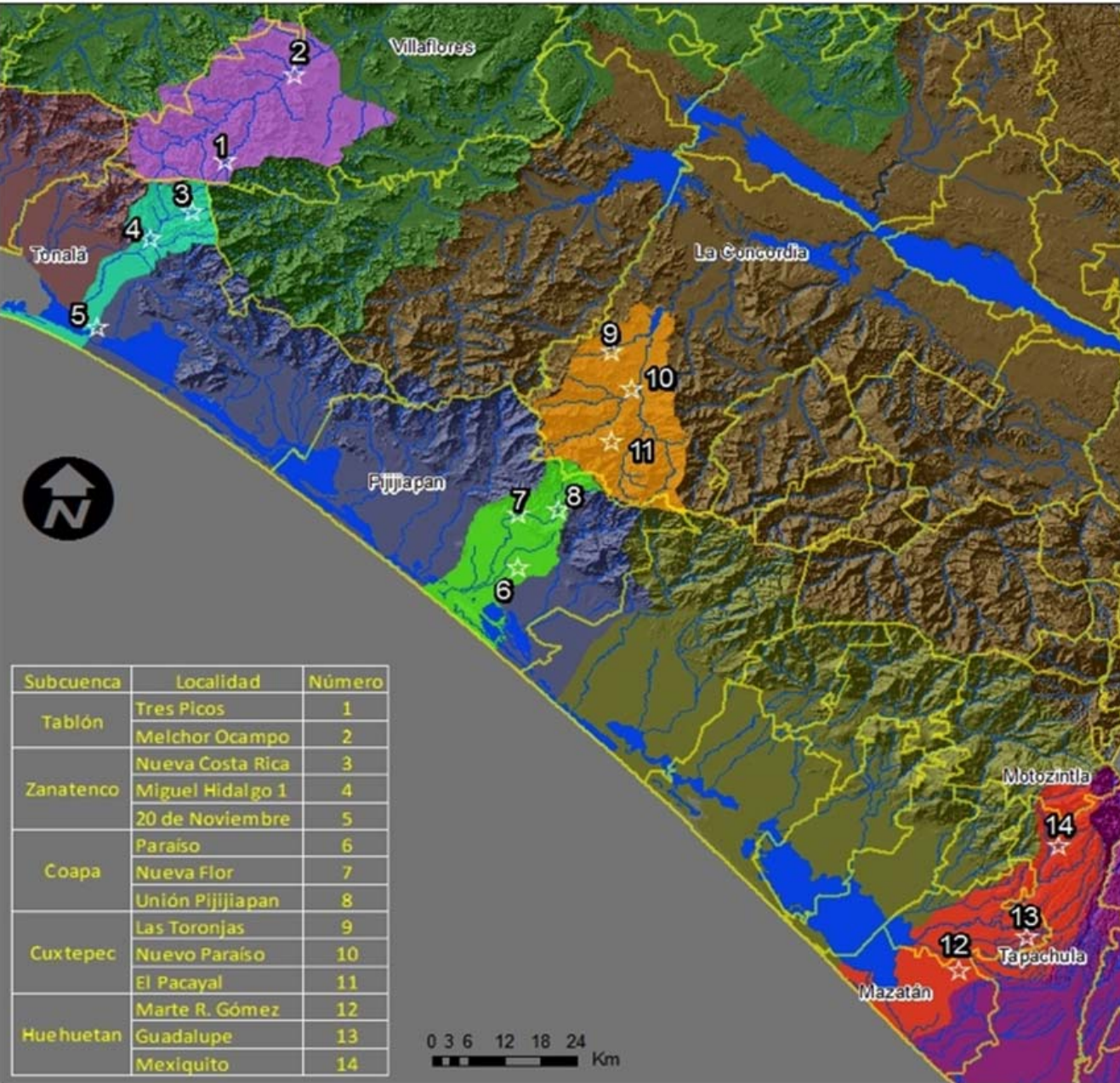
**Subcuencas**

- Huehuetán
- Cuxtepec
- Zanatenco
- Coapa
- Tablón

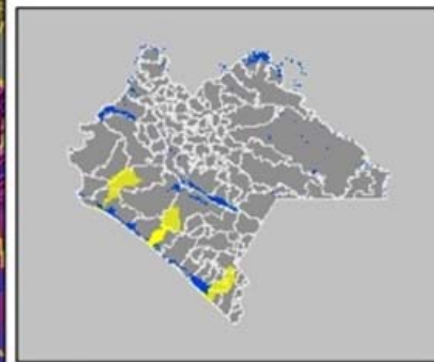
**Cuencas Hidrográficas**

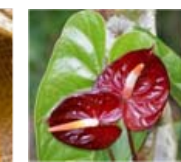
- Grijalva - La Concordia
- Mar Muerto
- Río Grijalva Tuxtla Gutiérrez
- Río Huixtla y otros
- Río Pijijiapan y otros
- Río Suchiate

Área de  
influencia del  
Proyecto



Subcuenca	Localidad	Número
Tablón	Tres Picos	1
	Melchor Ocampo	2
Zanatenco	Nueva Costa Rica	3
	Miguel Hidalgo 1	4
	20 de Noviembre	5
Coapa	Paraiso	6
	Nueva Flor	7
	Unión Pijijiapan	8
Cuxtepec	Las Toronjas	9
	Nuevo Paraiso	10
	El Pacayal	11
Huehuetan	Marte R. Gómez	12
	Guadalupe	13
	Mexiquito	14





3

Niveles de gobierno coordinados interinstitucionalmente.

1

Metodología básica estandarizada para el monitoreo de SE y BD en la región.

10

Cuencas beneficiadas por el pago de SE en sus áreas prioritarias.

50

Grupos de productores con capacidades fortalecidas para el acceso a mercados especializados que valoran los SE y BD.

35

Talleres especializados impartidos a formadores de proyectos de producción sustentable.

6

Actividades productivas prioritarias asistidas técnicamente en la zona.

460,000

Hectáreas beneficiadas mediante el impacto indirecto por las actividades del proyecto.

19

Municipios beneficiados a través de la gestión municipal de servicios de SE y BD.

8

Áreas beneficiadas: 4 reservas de la biosfera, 1 zona de protección de recursos naturales y 3 zonas protegidas estatales.

9

Eventos de intercambios de experiencias entre productores sustentables de la zona.

44

Grupos de productores promocionados exitosamente en mercados de productos orgánicos y de buenas prácticas sustentables.

12

Asesores Técnicos certificados por la CONAFOR.

90

Grupos de productores, 10 comités de cuenca y 19 municipios fortalecidos en temas de conservación y restauración de suelos.





*Gerencia Operativa*

---

***Gracias!***

