

**ROYAUME DU MAROC
AGENCE DU BASSIN HYDRAULIQUE
DU SOUSS MASSA ET DRAA**



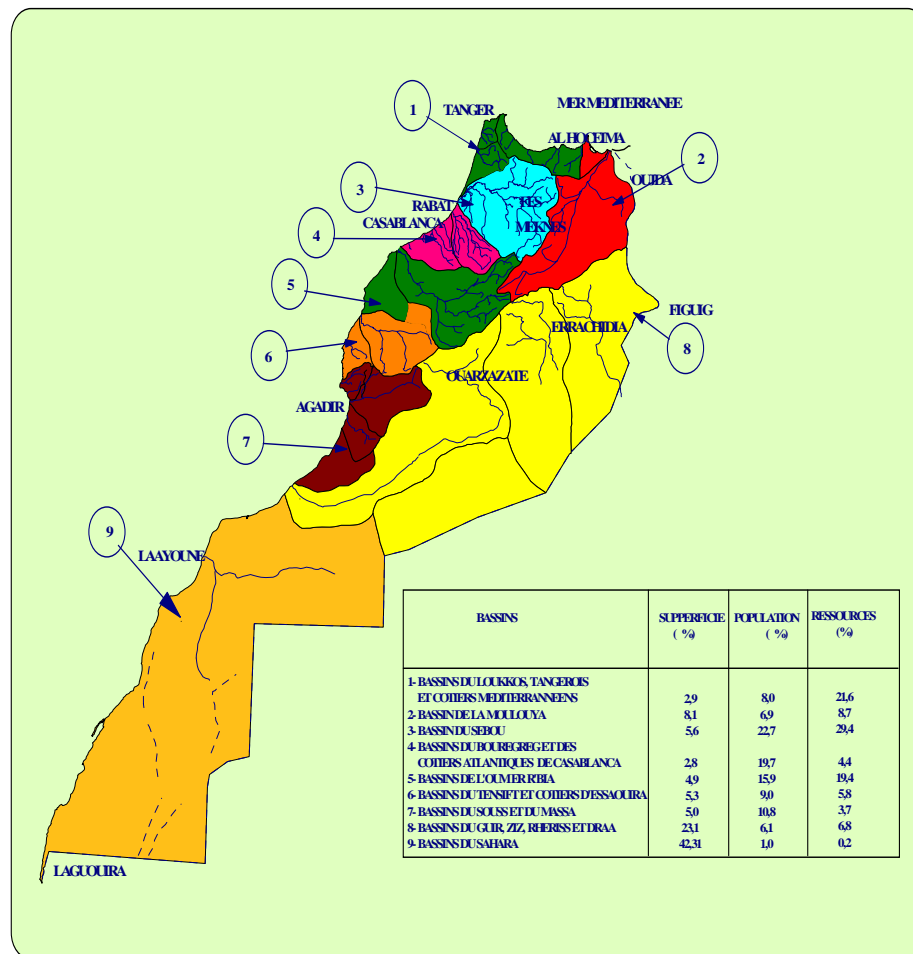
**VALORISATION ET IMPLICATION DES USAGERS
D'EAU A LA GESTION PARTICIPATIVE DE L'EAU DANS
LE BASSIN DE SOUSS MASSA -MAROC**

FORTALEZA -BRESIL 12-16 AOUT 2013

BASSINS VERSANTS

BASSINS	SURF %	POP %	RES %
Loukkos	3	8	22
Moulouya	8	7	9
Sebou	6	23	26
Bouregreg	3	20	5
Oum Er Rbia	5	16	20
Tensift	5	9	6
Sous Massa	5	11	4
Draa , Guiz, ...	23	6	7
Sahara	42	1	1

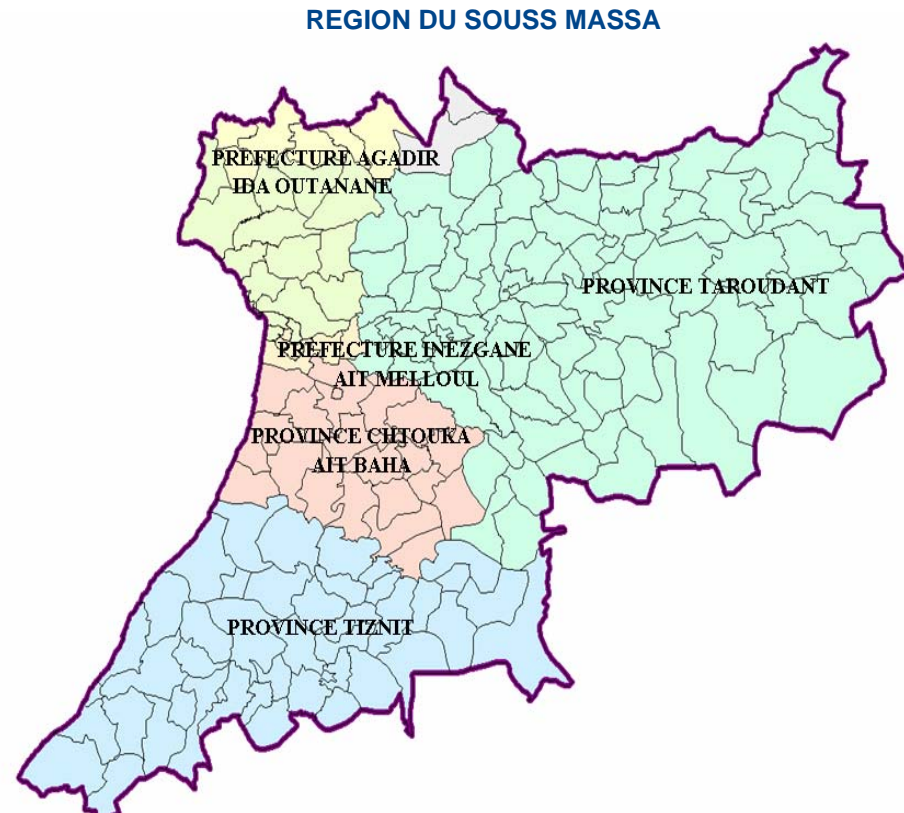
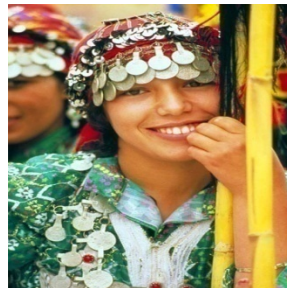
Chiffres arrondis



CONTEXTE GEOGRAPHIQUE

Le bassin du Souss Massa

- 6 Provinces et Préfectures
- Superficie totale : 28.000 km² (4,5% de la superficie nationale)
- Population 2.33 millions d'habitants (54% rurale, 46% urbaine)
- 3 principales activités: Agriculture, tourisme et pêche.
- Climat aride à semi aride



Région Souss Massa Draa

Production agricole

Safran

600 •
15 •



Amandier

36.600 •
(6.000 •



Karroubier

: 4.000 ♂
: 960 | •



Pomme

▷ 2.800 | •
6000 | •



Rose

640
3200 •



Maraichage

Superficie : 25.500 Has | •
Production 1.460.000 T (21%) | •
Exportation 580.000 T (60%) | •



Agrumes

Superficie 33.000 Has
Production 630.000 T (43%) | •
Exportation 300.000 T (62%) | •



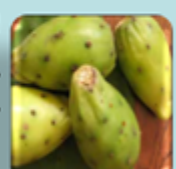
Palmier

Sup 33.000 Has | •
Production 42.600 : T •



Cactus

(| 56) Has 48.000 | •
390.000 T | •



Olivier

27.000 Has ♂
|: 23.000 T | •



RESSOURCES EN EAU DANS LE BASSIN DU SOUSS MASSA

RESSOURCES EN EAU SOUTERRAINE

RESSOURCES EN EAU DE SURFACE

APPORTS NATURELS

425 Mm³

1093 Mm³

668 Mm³

ETAT DE MOBILISATION

Déficit 271 Mm³
696 Mm³ (64%)

1.121 Mm³

425 Mm³ (36%)

UTILISATION DE L'EAU

EAU POTABLE ET INDUSTRIE
7%

AGRICULTURE
93%

Nbre et volume de barrages réalisés : 8/797 Mm³
Volume régularisé : 371 Mm³

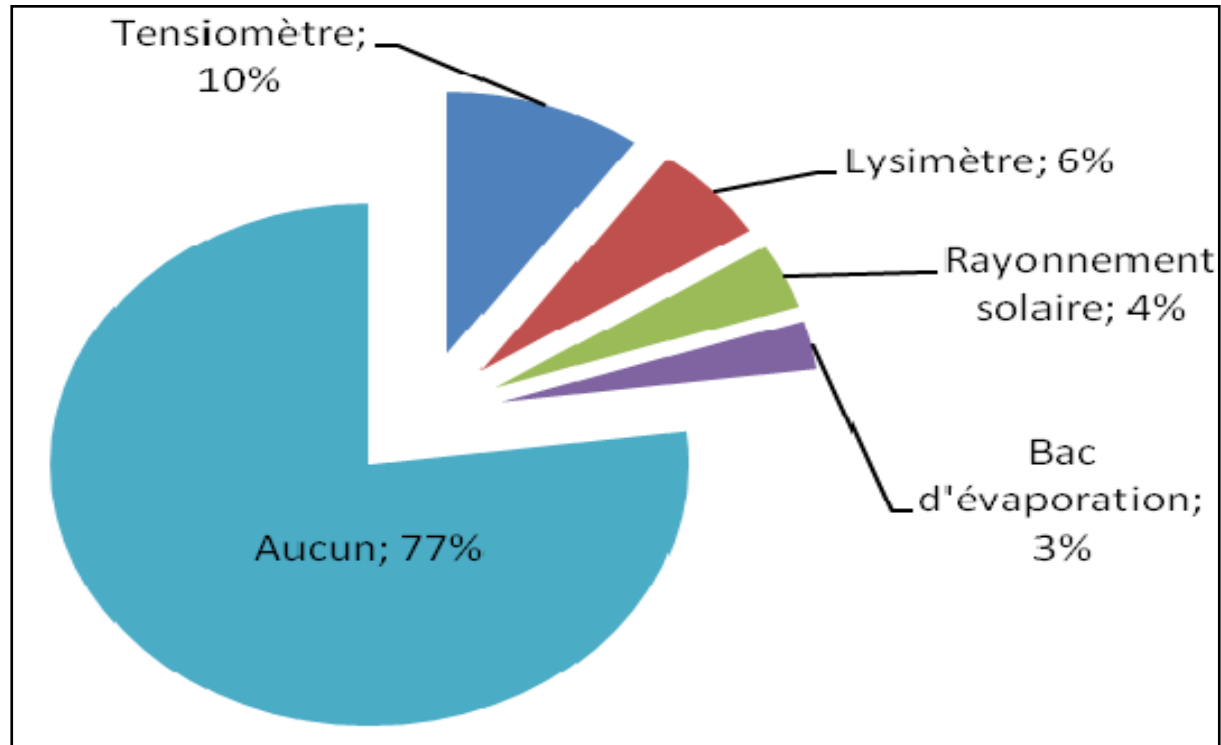
Nbre et volume des lacs collinaires réalisés : 9/15 Mm³
Nbre de canalisations de transfert réalisés : 7



BESOINS EN EAU DE DESSALEMENT POUR L'IRRIGATION DANS LE BASSIN SOUSS MASS

Périmètres	Déficit (Mm3/an)	Défaillance de fourniture (Mm3/an)	Besoins en dessalement (Mm3/an)	Observations
Périmètres modernes privé et public du Massa (priorités 1 et 2)	P.Public: 20	10 (barrage Youssef Ben Tachfine pour le périmètre public) (*)	70	(*) : Correspond à la probabilité de 40 % de défaillance de la fourniture de la dotation théorique
	P.Privé : 40			
Périmètre moderne public de l'Issen (priorité 2)	20	10 (Complexe Abdelmoumen-Dkhila) (*)	30	(*) : Correspond à la probabilité de 50 % de défaillance de la fourniture de la dotation théorique

Taux d'adoption du pilotage d'irrigation



✓ Faible taux d'adoption du pilotage d'irrigation (23%).

contraintes liées à la gestion des exploitations

Domaine de gestion	Contrainte
Niveau de formation des gérants	<input type="checkbox"/> Faible niveau de formation des gérants : 77% des gérants ne disposent d'aucune formation technique.
Encadrement technique	<input type="checkbox"/> 44% des exploitations ne bénéficient pas d'encadrement
Choix des cultures	<input type="checkbox"/> 17% des agriculteurs optent pour une culture donnée en raison de leur savoir faire
Personnel responsable de l'irrigation	<input type="checkbox"/> 80% des responsables de l'irrigation sont des ouvriers ou autres ignorant les bases d'une conduite rationnelle de l'irrigation
Pilotage des irrigations	<input type="checkbox"/> Faible taux d'adoption du pilotage d'irrigation (23%) <input type="checkbox"/> Pilotage d'irrigation absent ou faiblement pratiqué pour les cultures fortement consommatrices d'eau (luzerne et banane) ou occupant de grandes superficies autres que les agrumes (céréales, maïs fourrager, pomme de terre)

CLASSEMENT DES CULTURES SELON LE CRITERE "VALORISATION DE L'EAU"

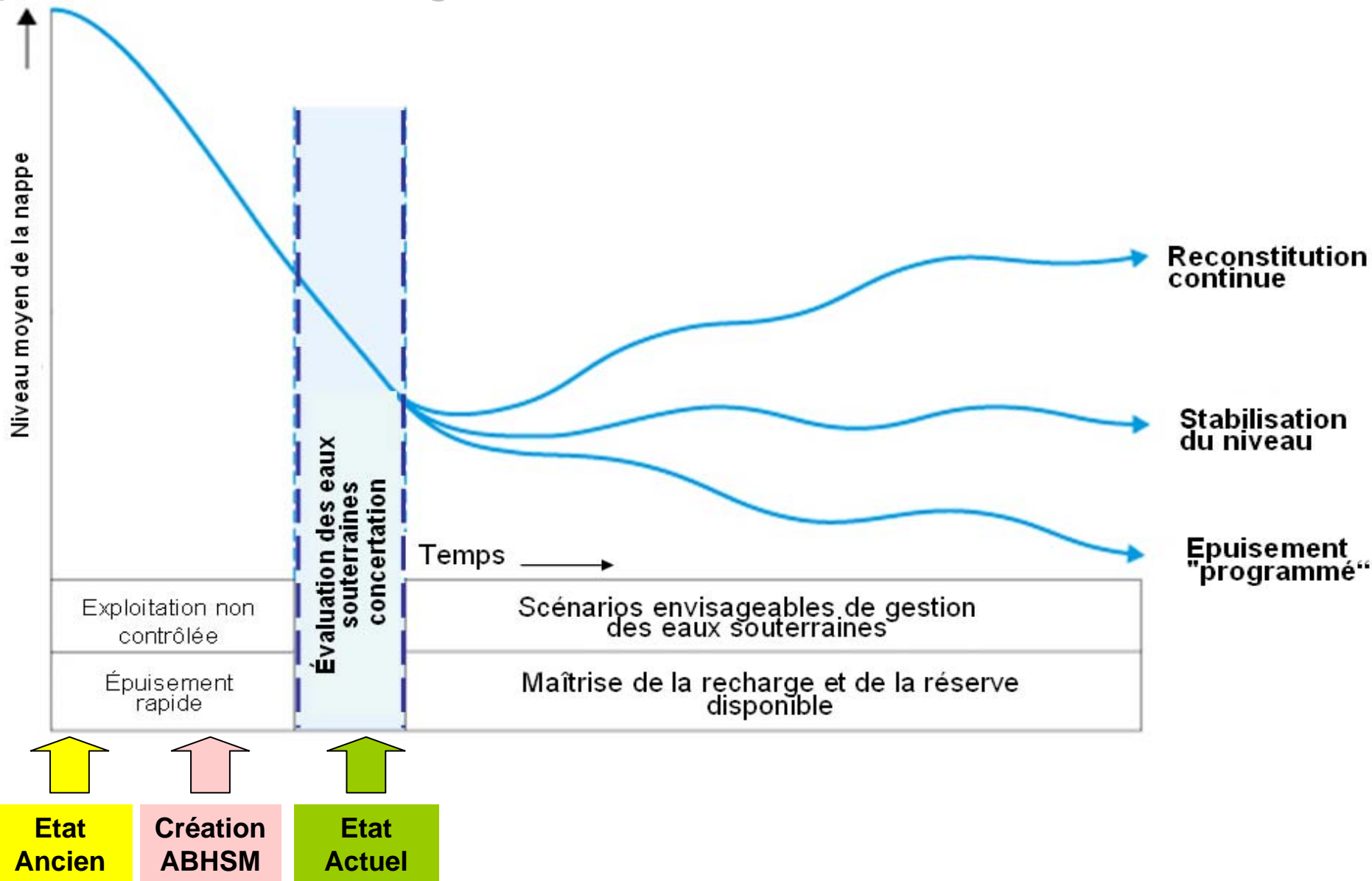
Culture	Rendement (t/ha)	Prix de vente (Dh/Kg)	Charges (Dn/ha)	Prix de revient (Dh/Kg)	Marge Bénéficiaire Nette (Dh/ha)	Consom. d'eau (m3/ha)	Valorisation (Dh/m3)
H. Vert	33,3	7,0	178 938	5,37	54 162	2400	21,2
Carottes	36,1	2,5	31 046	0,86	59 204	3500	16,9
Tomate	150,0	3,0	300 000	2,00	150 000	9200	16,3
Melon	70,0	3,6	211 400	3,02	40 600	3800	10,7
Poivron	88,5	3,0	195 000	2,20	70 500	7400	9,5
Courgette	40,0	3,0	103 734	2,59	16 266	2000	8,1
Fourrages/Elevage							6,8
Clémentine	27,6	3,4	52 164	1,89	41 676	6400	6,5
Oranges	32,6	2,8	40 089	1,23	51 191	8000	6,4
P. pois	8,0	7,0	39 200	4,90	16 800	2700	6,2
Pastèque	31,2	1,1	19 344	0,62	14 976	3000	5,0
P. de terre	28,4	2,8	49 700	1,75	29 820	6500	4,6
Bananier	38,5	5,0	157 973	4,10	34 527	11800	2,9
Olivier	5,1	5,5	20 823	4,08	7 227	5000	1,4
Blé	2,7	3,7	9 487	3,58	5 750	4500	1,3

Le temps presse l'eau

Ensemble pour préserver



Concertation et fixation des objectifs à atteindre



PROCESSUS DE CONCERTATION

**STRATEGIE DE SAUVEGARDE DES
RESSOURCES EN EAU
CONSEIL
D'ADMINISTRATION 2005**



**ETUDE D'IMPLICATION
D'USAGER D'EAU A LA
GESTION PARTICIPATIVE
DE RE**



**CREATION DU COMITE DE
NAPPE**

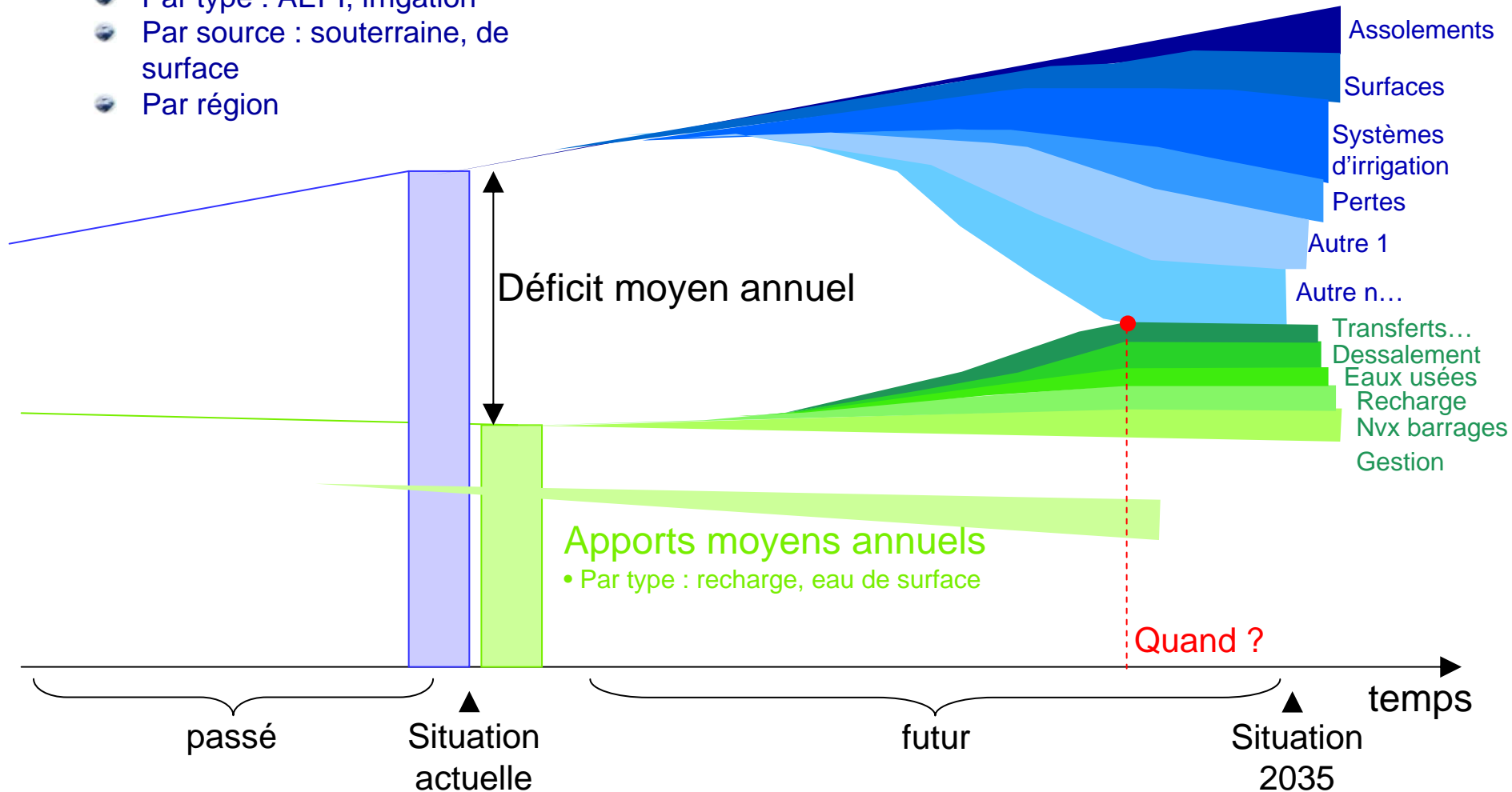


**ELABORATION ET
RATIFICATION DE LA
CONVENTION CADRE**

Au moyen de différentes solutions...

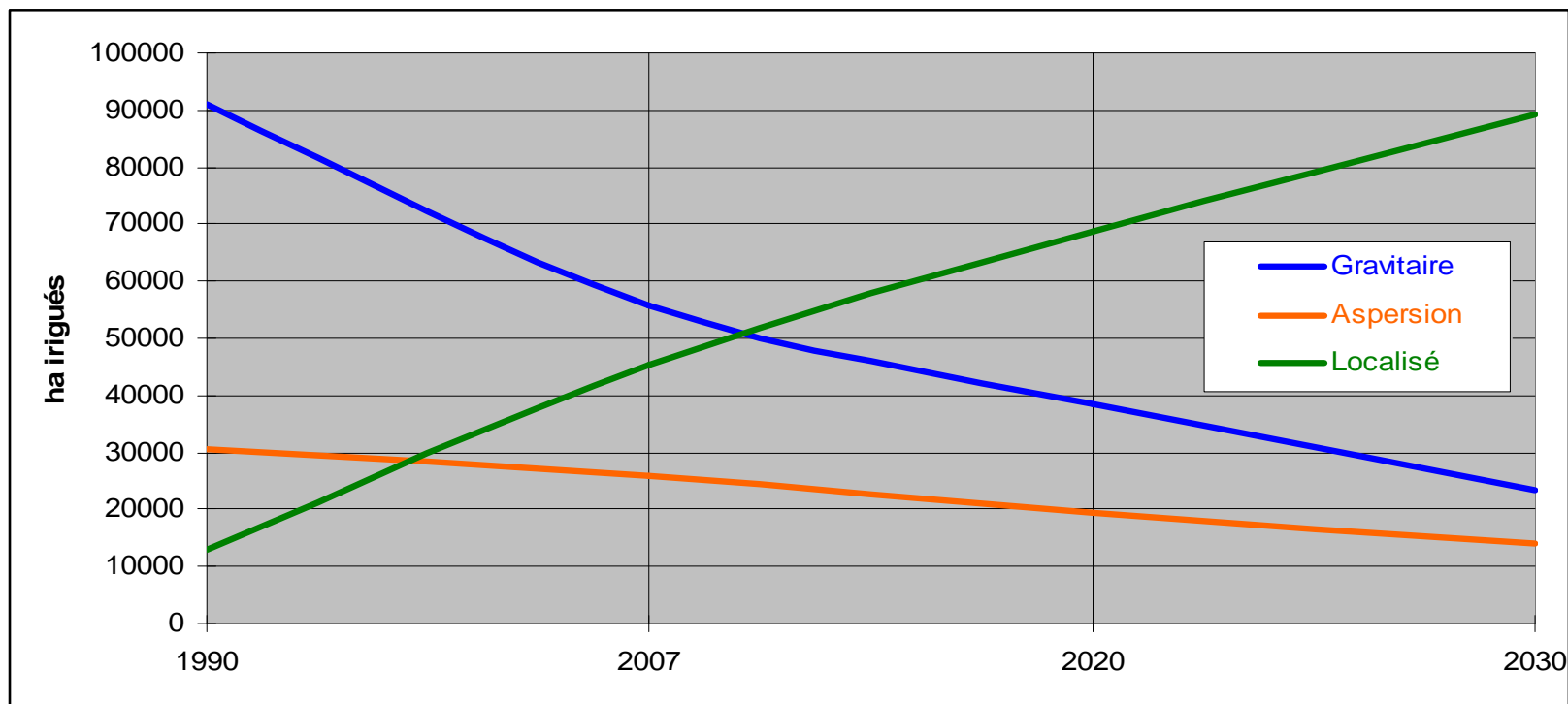
Demande moyenne annuelle en eau

- Par type : AEPI, irrigation
- Par source : souterraine, de surface
- Par région



RECONVERSION EN IRRIGATION LOCALISEE

- ✓ **Convention Cadre pour la Préservation et le Développement des Ressources en eau (20 septembre 2007):**
 - **Horizon 2012: Reconversion 30.000 ha (900 millions de dh);**
 - **Horizon 2017: Reconversion 20 000 ha**



Source: PDAIRE Souss-Massa 2010)

AGENCE DU BASSIN HYDRAULIQUE DU SOUSS MASSA



Merci
pour votre attention