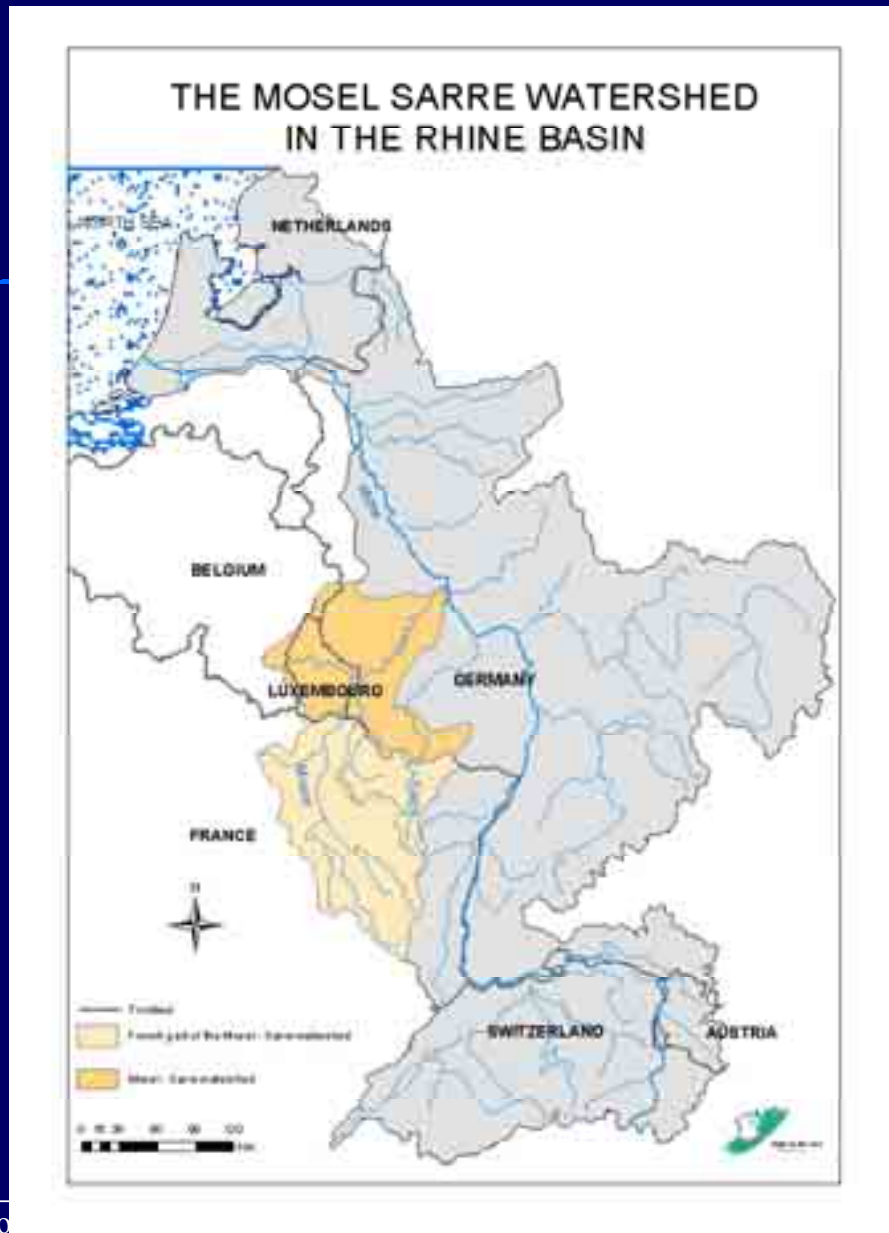




La directive-cadre de l'eau (DCE)

Jean-Marie RIES

Administration de la Gestion de l'Eau
Luxembourg



Bassin hydrographique

Rhin (Moselle): 2.521 km² (97.5%)
Meuse (Chiers): 65 km² (2.5%)
Total: 2.586 km² (100%)

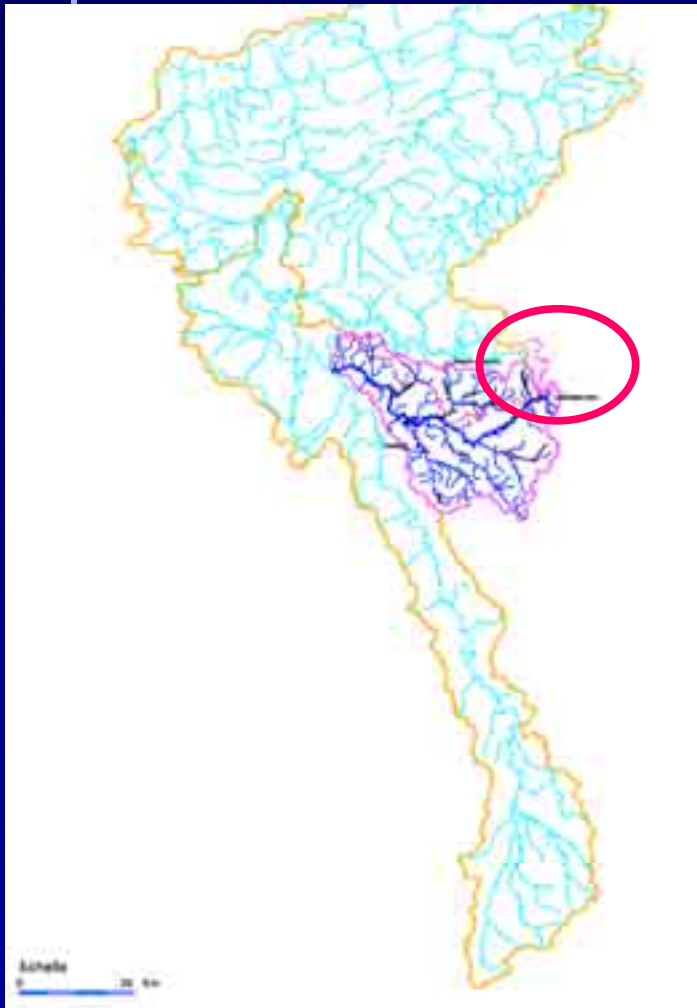
Bassin de la Moselle et de la Saare



Surface:
28.152 km²

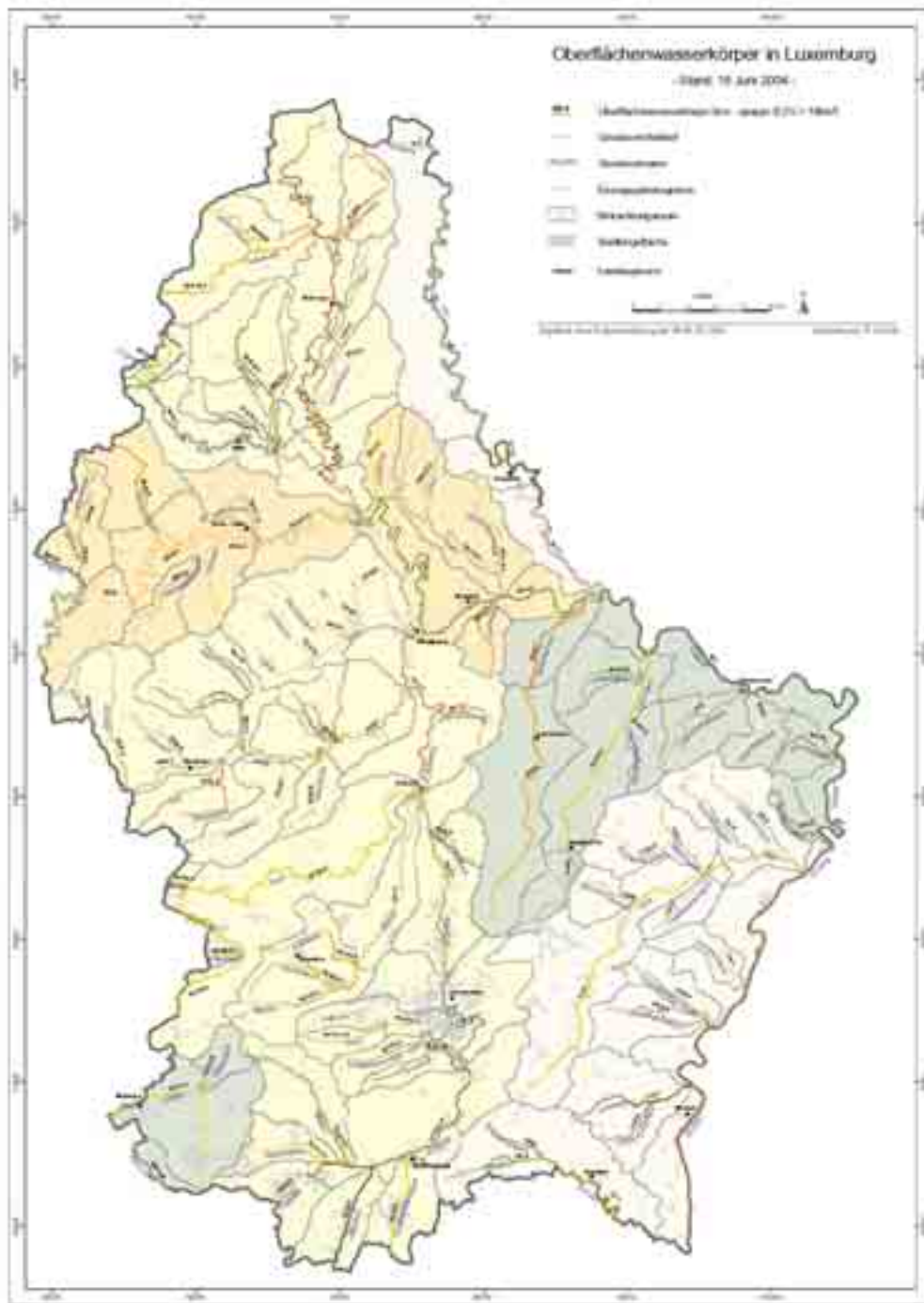
Pays	Bassin tributaire/
France	56 %
Allemagne	32 %
Luxembourg	9 %
Belgique	3 %

Bassin de la Meuse



Surface:
30.000 km²

Pays	Bassin tributaire
Belgique	39%
France	30%
Allemagne	12 %
Luxembourg	0,3 %



Carte des masses d'eau



Echéancier (*Calendrier Wateco*)

- **2004** **Etat des lieux** (*Art.5 et annexe III*)

- **2009** **Plan de gestion** (*Art. 13 et annexe VII*)
 Programme de mesure (*Art. 11 et annexe VI*)

- **2010** **Tarification incitative** (*Art. 9*)
 Récupération des coûts (*Art. 9*)



Etat des Lieux 2004

- **Analyse économique des utilisations de l'eau**
- **Récupération des coûts**
- **Scénario baseline**



Analyse économique des utilisations de l'eau

- Tableau de données relatives aux thèmes :
 - Traitement des eaux usées
 - Agriculture
 - Industrie
 - Approvisionnement en eau potable
 - Production hydroélectrique
 - Navigation / Transport
 - Extraction de granulats



Analyse économique des utilisations de l'eau

- Tableau de données relatives aux thèmes :
 - Traitement des eaux usées
 - Agriculture
 - Industrie
 - Approvisionnement en eau potable
 - Production hydroélectrique
 - Navigation / Transport
 - Extraction de granulats



Analyse économique des utilisations de l'eau

- Tableau de données relatives aux thèmes :
 - Piscicultures
 - Pêche de loisir
 - Navigation de plaisance et planche à voile
 - Tourisme nautique
 - Protection des inondations



Scénario baseline

		2000	2015	Variation %
Ménages	Développement démographique (population)		↑	20 %
Sous secteurs économiques	Agriculture (chiffre d'affaire)		↑	?
	Industries (chiffre d'affaire)		↑	20 %
Occupation du sol	Modification de la surface bâtie (ha)		↑	20 %



Conclusion:

La mise en œuvre de la DCE est bien avancée

- L'état des lieux 2004 est coordonné sur le plan international (CIPR, CIPMS, CIM)
- Points importants:
 - Épuration des eaux usées (traitement tertiaire)
 - Redéveloppement de la structure des cours d'eau
 - Réduction des apports de nutriments (N et P) des rejets diffus
 - Récupération des coûts liés à l'utilisation de l'eau
- Mission accomplie en 2015

