



FCAS Fondo de Cooperación
para Agua y Saneamiento

Copanch'orti
Mancomunidad

Proyecto:

**GESTIÓN INTEGRADA DEL AGUA POTABLE Y
SANEAMIENTO BÁSICO
EN EL TERRITORIO DE LA CUENCA
COPANCH'ORTI', GTM-013-B**

Mayo 2014



CAMOTÁN, CHIQUIMULA



¿Qué es la Mancomunidad Copanch'orti'?

Somos una asociación de municipios integrada por Camotán, Jocotán, Olopa y San Juan Ermita del departamento de Chiquimula, Guatemala.

La Mancomunidad Copanch'orti' :

nace legalmente el 30 de enero del año 2003, siendo una entidad de naturaleza esencialmente solidaria en el ámbito municipal, no religiosa, no partidista, con igualdad de derechos y obligaciones entre los municipios que la conforman, así como también entre sus miembros.



NUESTRA **MISIÓN**

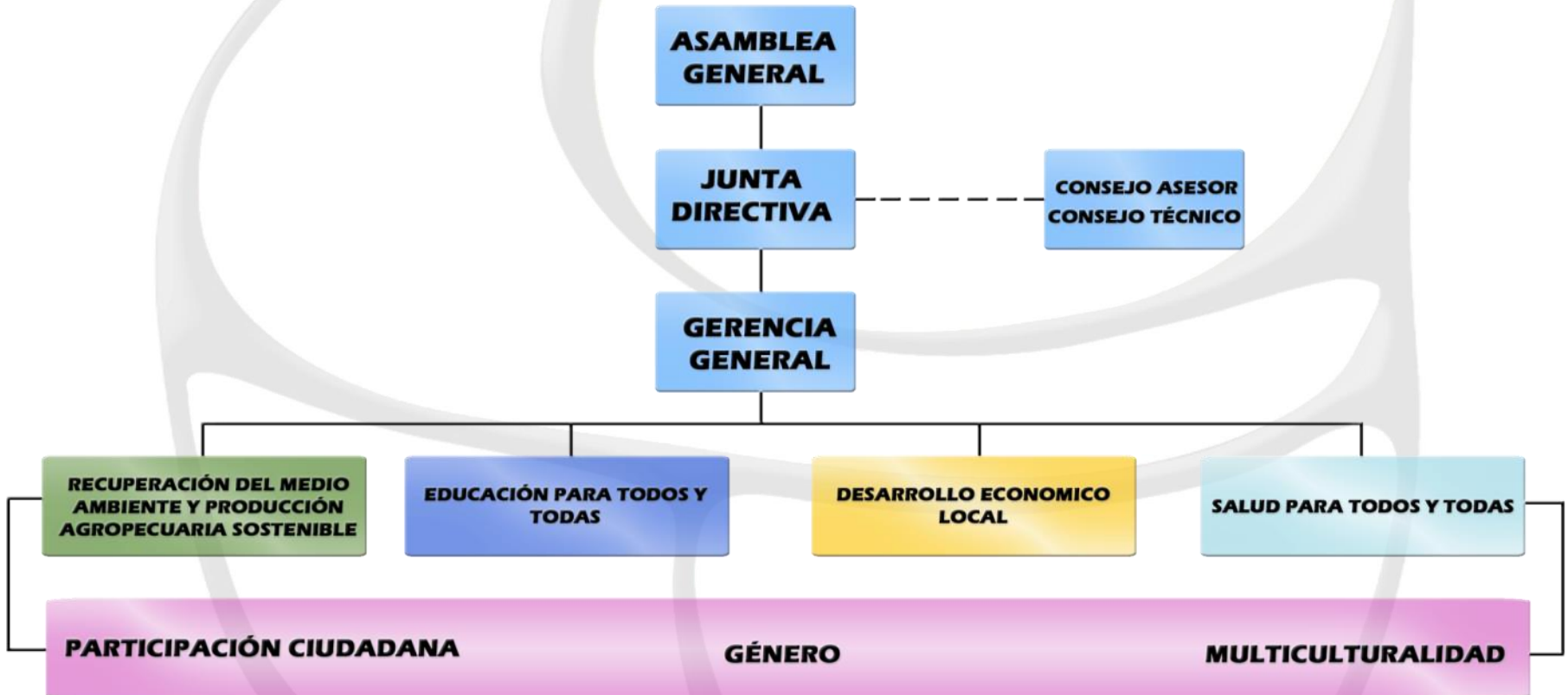
Promover, coordinar y ejecutar acciones tendientes a buscar el desarrollo sostenible de la cuenca Copanch'orti'.

NUESTRA **VISIÓN**

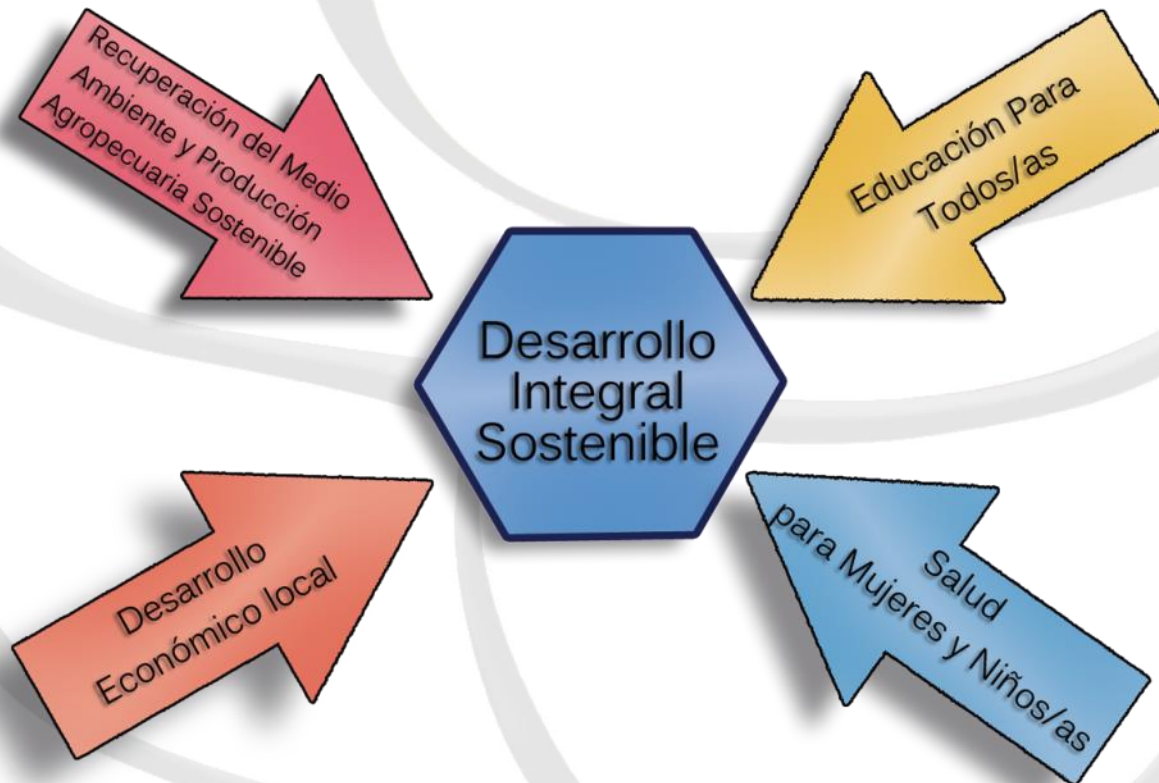
La mancomunidad Copanch'orti' es una entidad funcional, fortalecida y capaz de operativizar planes, programas y proyectos, que apoyen y orienten a los actores sociales para aprovechar de manera sostenible los recursos, con el fin de generar desarrollo.



ORGANIGRAMA MANCOMUNIDAD COPANCH'ORTI'



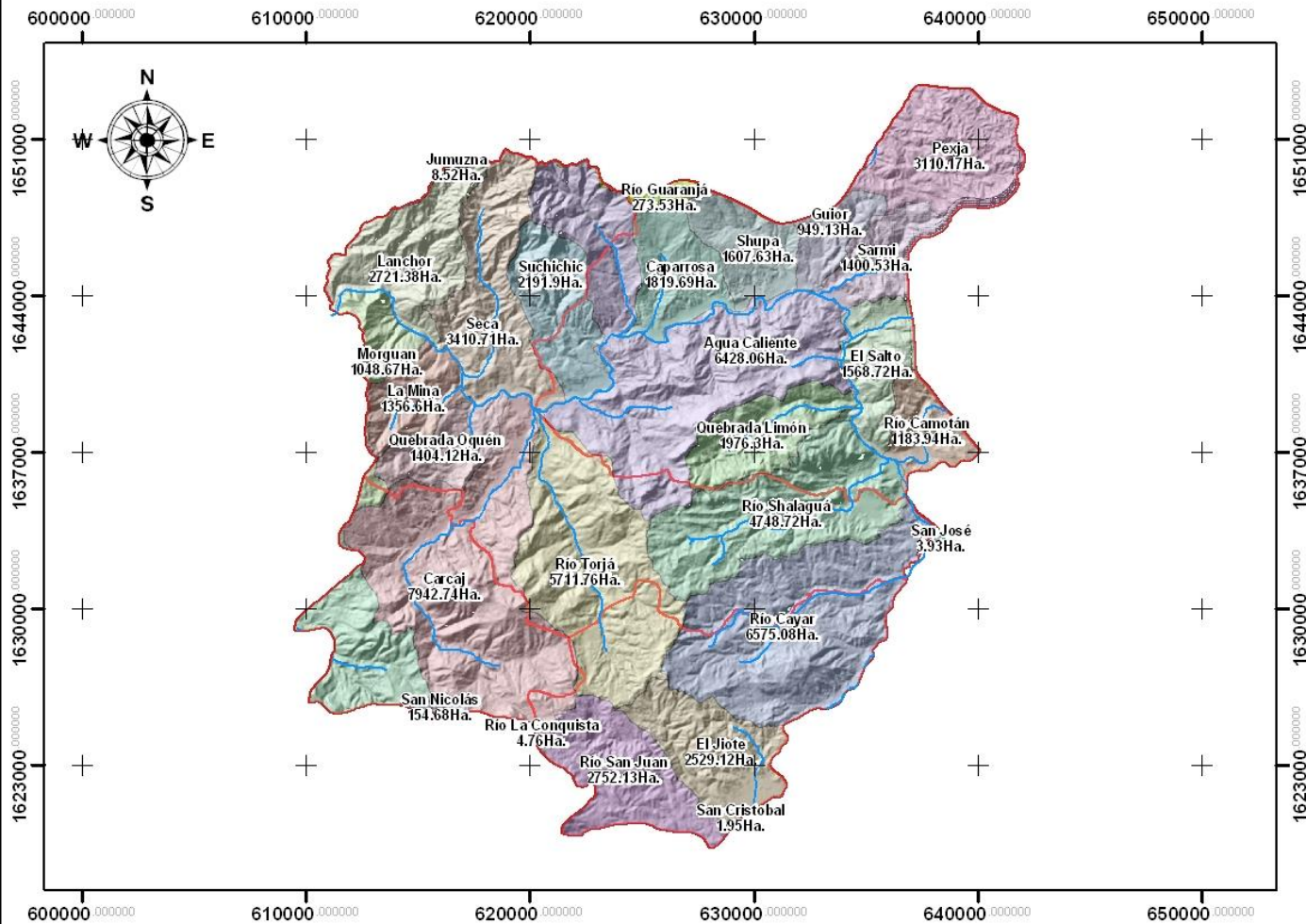
Plan estratégico Mancomunidad Copanch'orti'



Actores claves



MAPA DE MICROCUENCAS MANCOMUNIDAD COPANCH'ORTI



Legenda

	Ríos		Río Camotán
	Limites Municipales		Río Cayar
	Agua Caliente		Río Guaranjá
	Agua Fria		Río La Conquista
	Caparrosa		Río San Juan
	Carcaj		Río Shalaguá
	El Jioite		Río Shataque
	El Salto		Río Torjá
	Guior		San Cristóbal
	Jumuzna		San José
	La Mina		San Nicolás
	Lanchor		Sarmi
	Morguan		Seca
	Pejxa		Shupa
	Quebrada Limón		Suchichic
	Quebrada Oquén		

Escala 1:295,000

0 1.5 3 6 9 12 kms.

Proyección
GTM Zona 15.5 N WGS1984

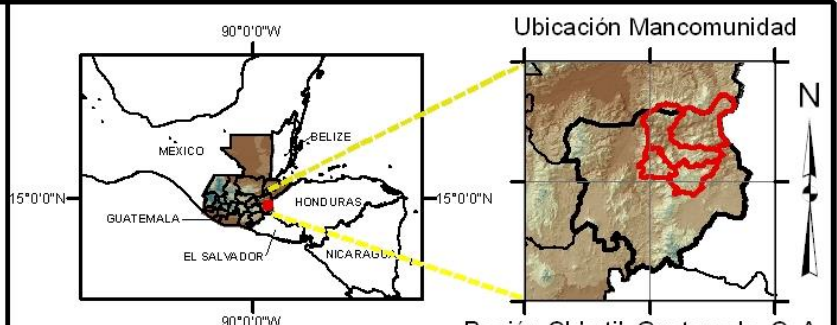
FUENTE:
MAGA, INE, IGN, MANCOMUNIDAD

SISTEMA DE INFORMACIÓN GEOGRAFICA

Equipo Técnico: Elmer Vidal G.



MANCOMUNIDAD DE MUNICIPIOS DE DESARROLLO INTEGRAL DE LA CUENCA COPANCH'ORTI



Estratificación Microcuencas



Estrato Alto: Caracterizado por cubierta vegetal de tipo arbórea, denso, tanto de bosque latifoliado como de coníferas, se puede observar sistemas agroforestales y cultivos limpios (maíz y frijol).



Estrato Medio: Caracterizado por la presencia de vegetación arbórea dispersa, cultivos de maíz y microsistemas de ganado dentro de los lotes de vivienda. Se encuentran las tomas de agua de los proyectos productivos de la parte media y baja.



Estrato Bajo: Se caracteriza por tener presencia de cultivos limpios de forma intensiva, frutales y arboles dispersos .



Delta: Son áreas mayormente productivas, se tiene la presencia de cultivos limpios como el maíz, frijol y en algunas partes con presencia de sistemas de riego, áreas ganaderas y de infraestructura productiva.

Acciones ejecutadas por estrato

Alto

- Café + sombra
- SAF
- Sistemas Integrados de Agua y saneamiento.
- Inventivos Forestales.

Medio

- SAF
- Sistemas Integrados de Agua y saneamiento.
- Frutales
- Invernaderos
- Incentivos Forestales.

Bajo y Delta

- Casas Malla.
- SAF
- Sistemas Integrados de Agua y Saneamiento.
- Incentivos Forestales.





Ejemplo de un Sistema Agroforestal

Sistema Integrado Energético Propuesto

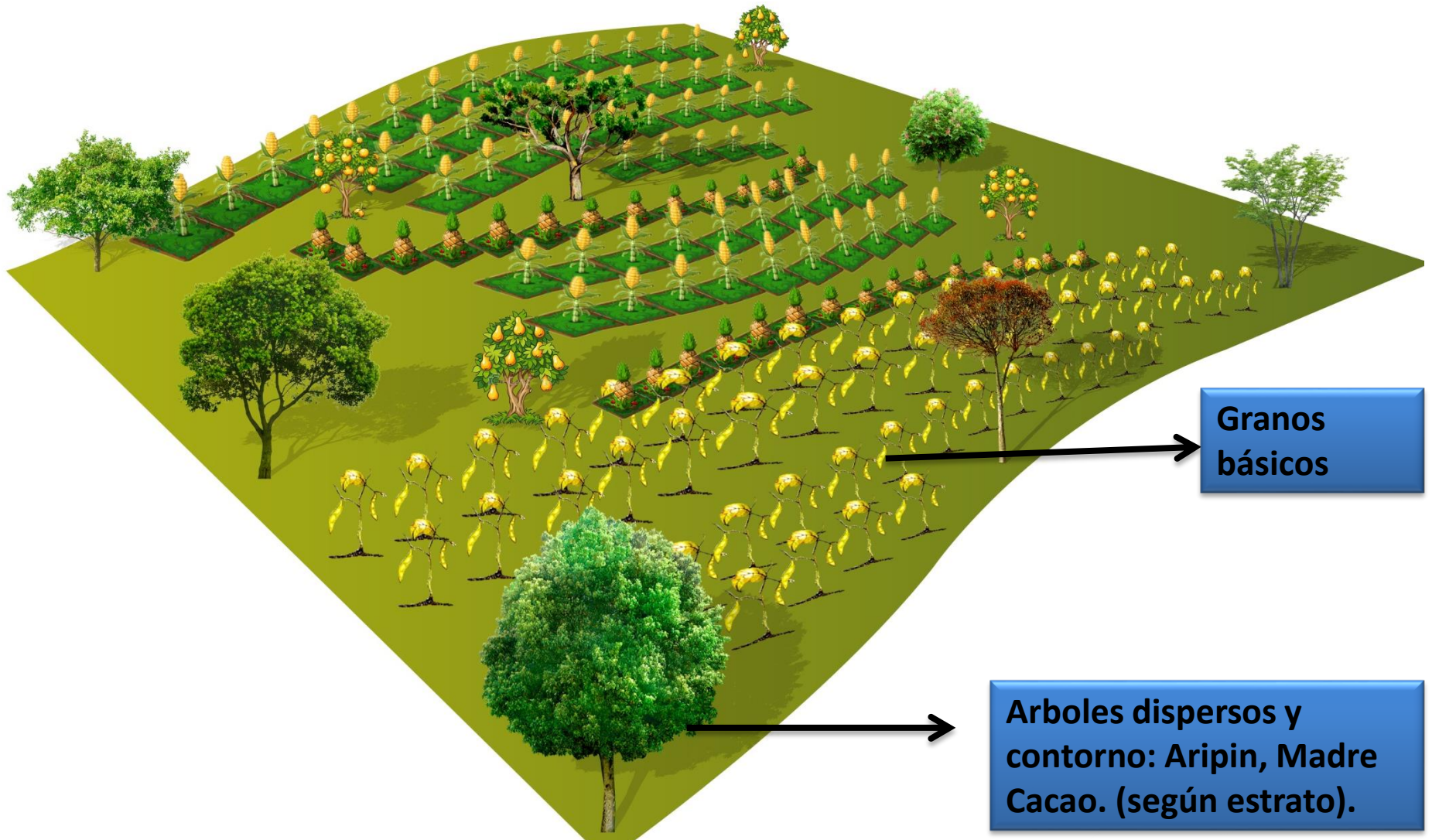
Hogar
Saludable

Huertos
Caseros
Mixtos

Sistema
Agroforestal
Energético

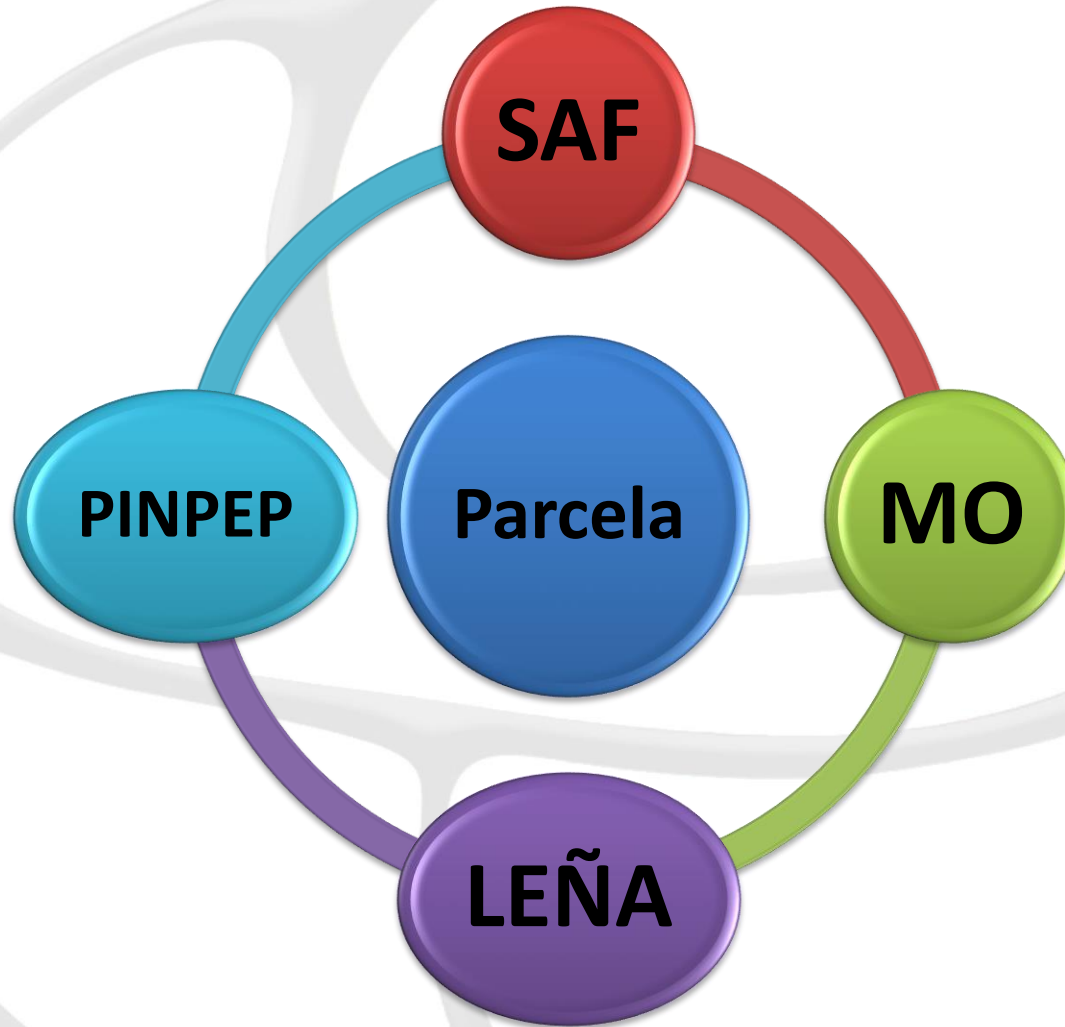
**Menos presión sobre los
Recursos Naturales**

Sistema Agroforestal Energético Propuesto



Granos básicos

Arboles dispersos y contorno: Aripin, Madre Cacao. (según estrato).



Utilización de leña

- En el municipio de Jocotán una familia de 5 integrantes consume 1 tarea de leña al mes promedio. **Las fincas producen un promedio de 3 tareas de leña/manzana/año, lo que representa solo el 25 % del consumo energético necesario para sostener un hogar por un año.** Esto nos indica que con este tipo de sistemas agroforestales tradicionales, una familia necesitaría 4 manzanas para producir toda la leña que consume. (Según CUNORI/CATIE).



www.mancomunidadcopanchorti.org