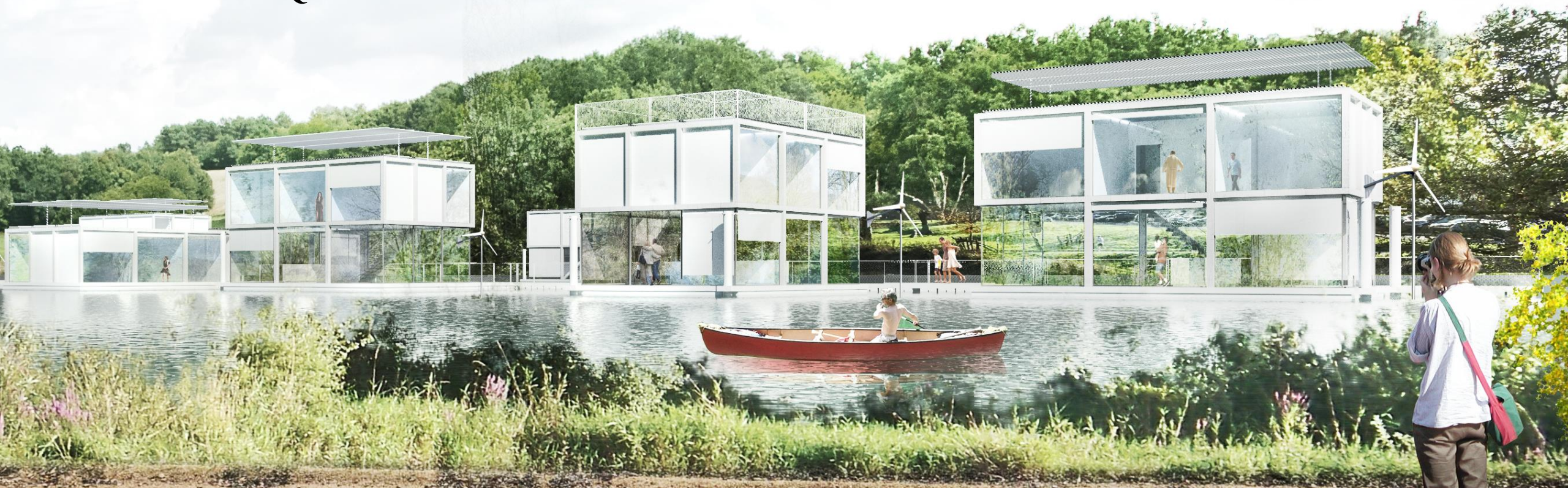
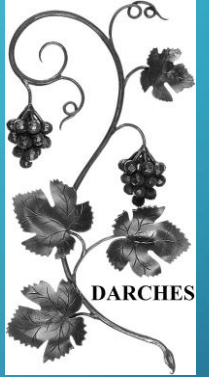


**ADAPTATION AU CHANGEMENT CLIMATIQUE,
DES « AMÉNAGEMENTS INSUBMERSIBLES ET RÉVERSIBLES »**



**DARCHES, UN PROCÉDÉ NOVATEUR POUR LES BASSINS VERSANTS
QUI GÈRE LES PÉNURIES COMME LES EXCÈS DE LA NATURE**



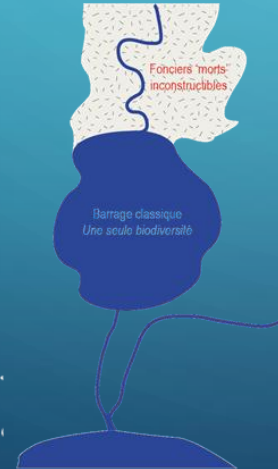


DARCHES, UN OUTILLAGE D'AMÉNAGEMENT DES TERRITOIRES À RISQUES EXEMPLAIRE ET REPRODUCTIBLE

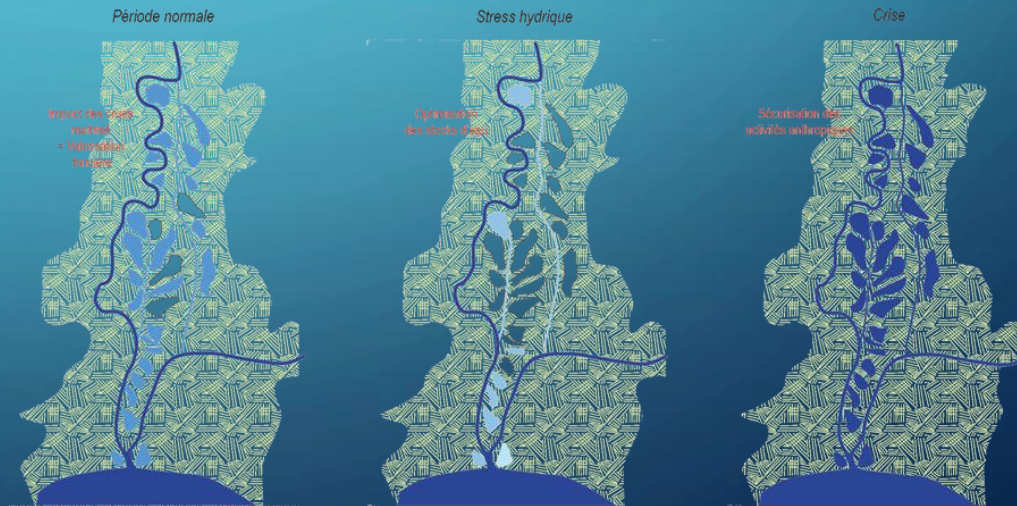
HYDROMORPHOLOGIE NORMALE



HYDROMORPHOLOGIE
CONTRÔLÉE

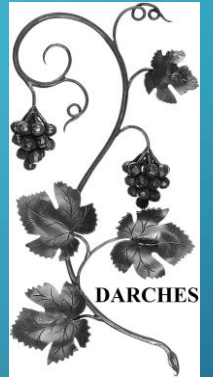


HYDROMORPHOLOGIE
OPTIMISÉE

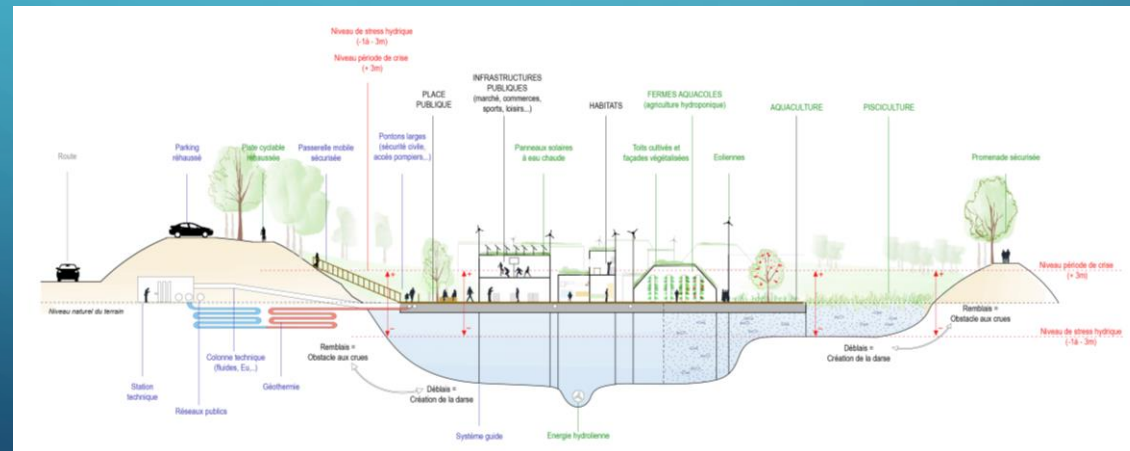


TRANSFORMER LES CONTRAINTES EN AVANTAGES GRÂCE AU *SMART WATERCASTLE GRID*

DARCHES (Darses+Arches),



UN OUTILLAGE INNOVANT POUR UN BASSIN VERSANT
QUI **CRÉE DE NOMBREUSES ZEC** (= « CASIERS » OU « DARSEES »)
ET DES **AMÉNAGEMENTS INSUBMERSIBLES ET RÉVERSIBLES** (« ARCHES »)



DARCHES[©], **UN OUTILLAGE MULTIPLE** **DE LUTTE CONTRE LES** **ALÉAS CLIMATIQUES**

**(INONDATIONS, SÉCHERESSES,
SÉISMES, ...
PERTES DE BIODIVERSITÉ, DE
PAYSAGES, D'ACTIVITÉS
ANTHROPIQUES, D'EMPLOIS, ...)**

1.

**Neutralisation
des risques
d'inondation**

2.

**Solution de
lutte contre la
sécheresse**

3.

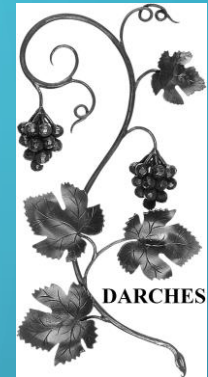
**Sécurisation des
personnes et des
biens**

4.

**Développement
de constructions
insubmersibles
et de la
biodiversité**

Une solution globale aux attentes des gestionnaires des bassins versants (/compétence GEMAPI)

DARCHES, UN OUTILLAGE PARTENARIAL DE RÉOLUTION DE PROBLÈMES EN CO-FINANCEMENT PUBLIC-PRIVÉ



La philosophie écologique du procédé d'aménagement :

Développer des zones d'expansion des crues (ZEC) afin de **prévenir les risques d'inondation, la qualité de l'eau, les impacts des sécheresses, la perte de biodiversité, le réchauffement climatique**, notamment en :

- . **donnant plus d'espace à l'eau** (création de « lits emboîtés » : étiage, intermédiaire et de préservation) ;
- . **renaturant les stocks d'eau** (fermes aquacoles/piscicoles, trame verte et bleue, ...) ;
- . **ralentissant les eaux** (système de « darses au fil de l'eau » capable de stocker une crue centennale) ;
- . **reculant les digues** (darses aménagées comme autant d'obstacles naturels aux crues) ;
- . **développant la biodiversité** (chaque darse est un écosystème doté d'une trame verte et bleue) ; ...

Pierre-Louis Perrin, Président de Darches, 32 bd du Centre 13 008 Marseille, 06 03 41 60 40

Outillage de neutralisation des inondations, du stress hydrique et de développement des ressources, de la biodiversité et des emplois locaux

Eco-quartiers résilients/insubmersibles qui valorisent les zones inondables

TRANSFORMER LES CONTRAINTES EN AVANTAGES

COP 21 / COP 22, DCE, SNGRI, ...

